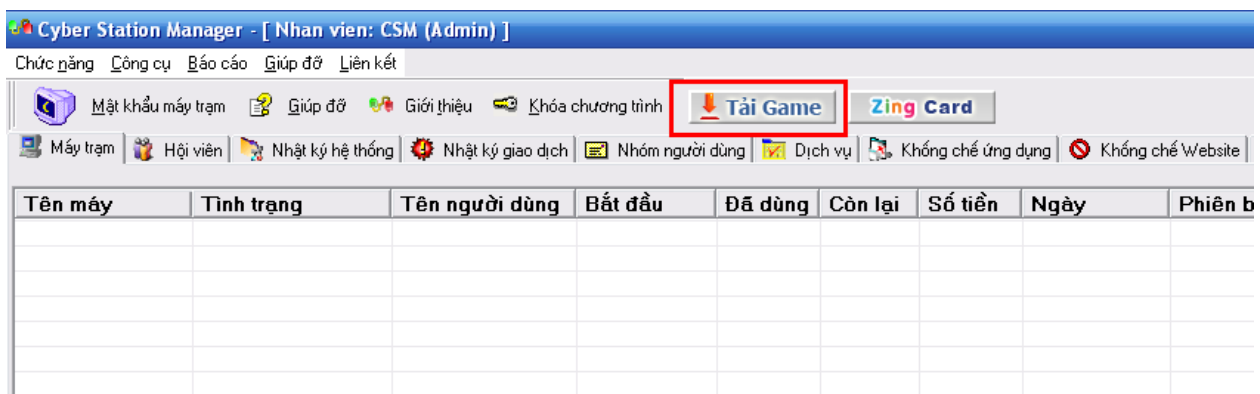


MỘT SỐ TÍNH NĂNG MỚI TRONG CSM 4.32

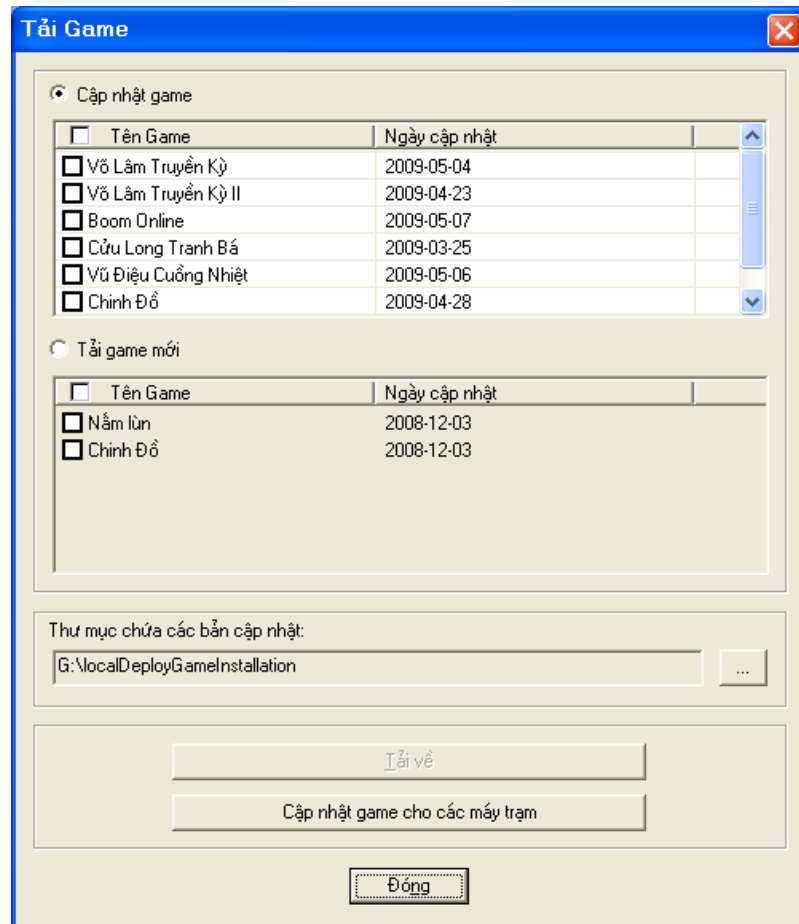
1. Tải và cài đặt game cho các máy trạm
2. Lưu lại thời gian tính tiền, nạp tiền hội viên, đăng nhập trả tiền trước, thanh toán dịch vụ trong nhật ký máy chủ.
3. Xem nhật ký giao dịch theo mẫu tin gần nhất
4. Chuyển trạng thái máy trạm trên CSM Server sang tiếng việt
5. Một số lỗi đã được khắc phục
6. Những thay đổi và cải tiến khác

1. Tải và cài đặt game cho các máy trạm

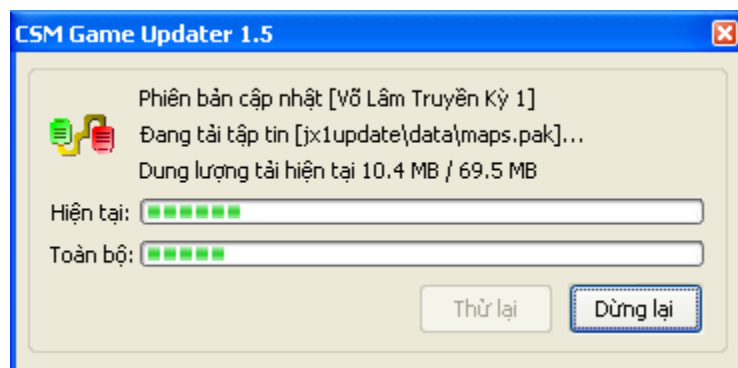
- Chức năng này dùng để tải và cập nhật game cho máy trạm
- Từ màn hình chính của CSM Server chọn chức năng cài đặt game cho các máy trạm từ trình đơn **Công cụ** → **Tải game** hoặc nút **"Tải game"** trên toolbar



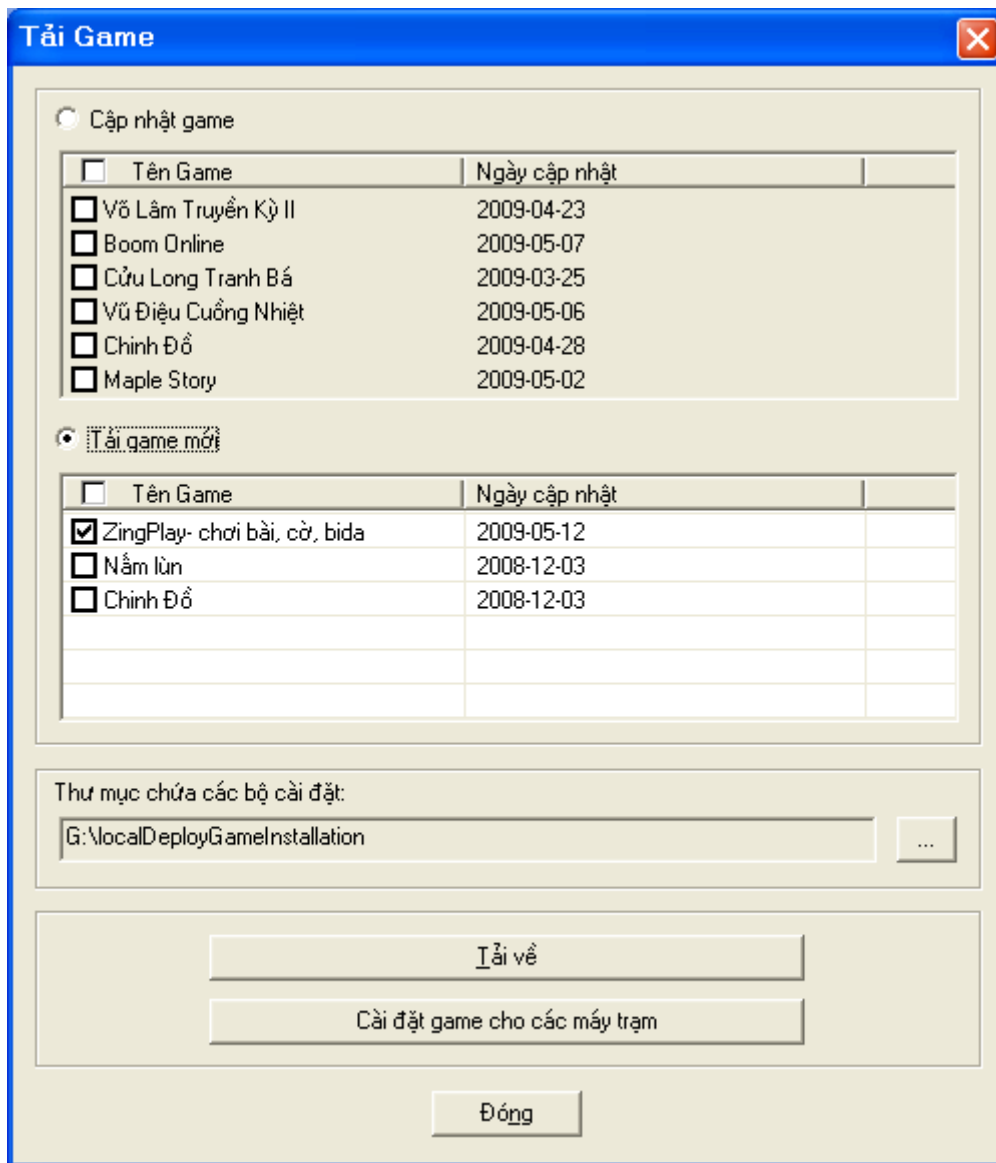
- Cập nhật game



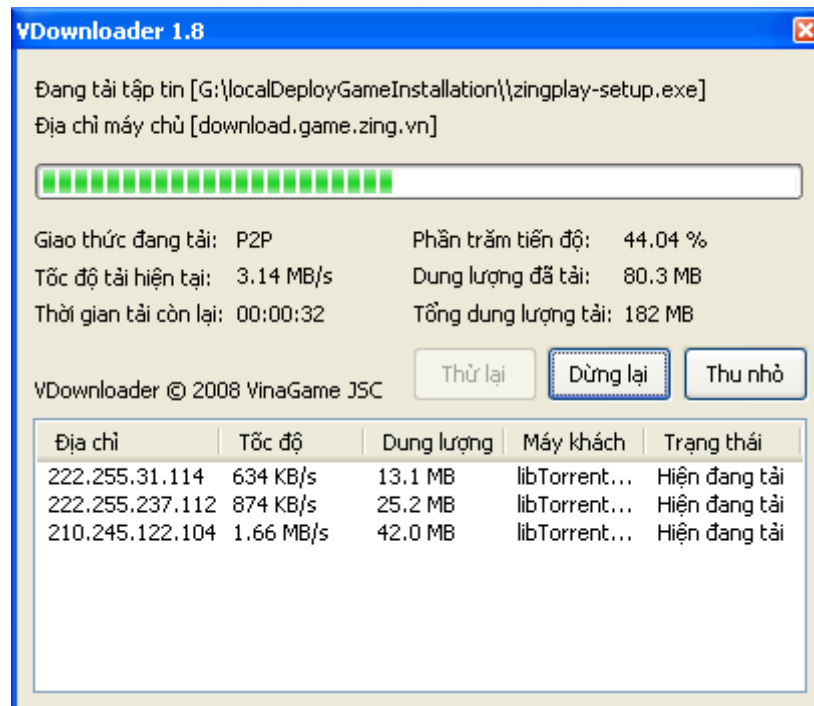
- Chọn nút Cập nhật game > Chọn game cần cập nhật trên danh sách > Chọn nút “Tải về” Vd: Võ Lâm Truyền Kỳ



- Tải game:



- Chọn nút Tải game mới > Chọn game cần tải trên danh sách > Chọn nút "Tải về"

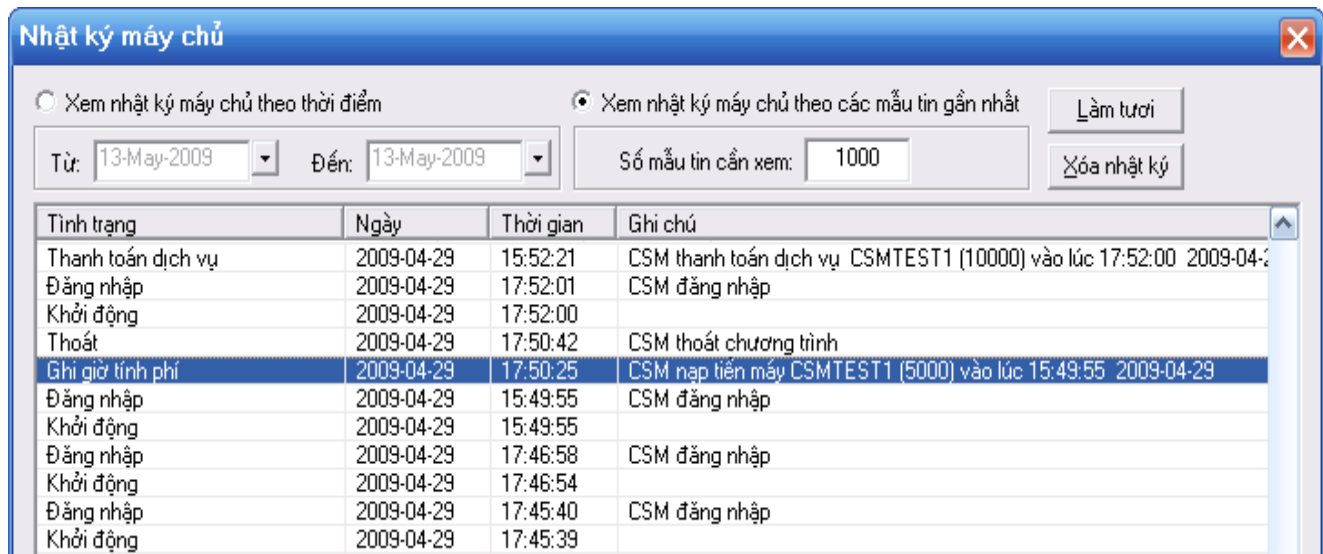


- Cập nhật game cho các máy trạm:
- Để thực hiện được chức năng thì trước đó người dùng phải thực hiện xong chức năng "Tải và cài đặt game"

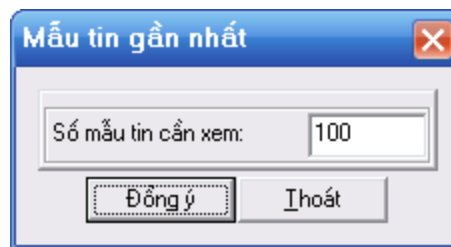
2. Lưu lại thời gian tính tiền, nạp tiền hội viên, đăng nhập trả tiền trước, thanh toán dịch vụ trong nhật ký máy chủ

- Chức năng lưu lại những hoạt động trong nhật ký máy chủ bao gồm:
 - Tính tiền
 - Nạp tiền cho hội viên
 - Đăng nhập trả tiền trước
 - Thanh toán dịch vụ
- Chỉ lưu khi giờ hệ thống chênh lệch so với giờ CSM đã lưu trữ (lúc mở CSM) 1 tiếng
 - Thông tin lưu trữ bao gồm :
 - Tên nhân viên sử dụng
 - Tên máy hoặc tên hội viên được nạp tiền , tính tiền hoặc thanh toán dịch vụ
 - Số tiền
 - Thời gian của CSM

Vd : CSM nạp tiền máy CSMTEST1(50000) vào lúc 15:49:55 2009-04-23 (giờ hệ thống trên máy tính là 17:50:25)



- Xem nhật ký giao dịch theo mẫu tin gần nhất
 - Từ danh sách nhật ký giao dịch Right-click → Mẫu tin gần nhất



- Nhập số mẫu tin cần xem từ 0 -> 99999
- Chức năng này để liệt kê nhật ký giao dịch theo mẫu tin (thay thế cho việc thể hiện theo thời gian như truyền thống)

3. Chuyển trạng thái máy trạm trên CSM Server sang tiếng việt

- Chọn Công cụ > Thông số hệ thống > Trạng thái máy trạm



- Trạng thái:
 - AVAILABLE → Sẵn sàng
 - DISCONNECTED → Mất kết nối
 - ONLINE → Đang sử dụng
 - WARNING → Cảnh báo

The screenshot shows the Cyber Station Manager interface with a table listing server status. The table has columns for Name, Status, User, Start Time, Stop Time, Remaining, Points, and Date.

Tên máy	Tình trạng	Tên người dùng	Bắt đầu	Đã dùng	Còn lại	Số tiền	Ngày
CSM018-SE...	Sẵn sàng		14:53:04	00:00	00:00	0	12-May-2009
CSMTEST1	Đang sử dụng	CSMTEST1	14:39:46	00:17	998-43	850	12-May-2009
SD003-SON...	Ngắt kết nối	ADMIN	14:55:22	00:02	00:00	0	12-May-2009
SD061-THA...	Đang sử dụng	ADMIN	14:53:04	00:16	00:00	0	12-May-2009
TUONGNM-...	Cảnh báo	TUONGNM-15...	14:53:35	00:00	00:00	0	12-May-2009

4. Một số lỗi đã được khắc phục

- Màn hình chờ chỉ chiếm 1/4 màn hình
- Hiện ký tự lạ trong Phí dịch vụ dưới CSM Client
- Lỗi CSM Client hay bị warning

5. Các thay đổi và cải tiến khác

- Thêm chức năng cấm Group Policy , Services, Power Option Properties vào chức năng hệ thống máy trạm
- Không mặc định cấm Shutdown,LogOff,Restart trong chức năng hệ thống máy trạm
- Tự động StartUp Type của Window Firewall , Security Center sang Automatic tại máy trạm
- Màn hình chờ của máy trạm xuất hiện nhanh sau khi khởi động máy trạm.
- Tự động cấm sử dụng cửa sổ Manage Add-on của IE khi đăng nhập quyền KVL, hội viên tại máy trạm
- Cấm sử dụng tab Automatic Update trong System Propertises khi chức năng Automatic Update bị cấm trong chức năng hệ thống máy trạm.
- Chức năng Khôi phục dữ liệu : có thể phục hồi dữ liệu của các phiên bản trước phiên bản CSM Server đang dùng.vd : đang dùng CSM Server 432 có thể phục hồi dữ liệu của CSM Server 431,430,... đã lưu trữ
- Máy chủ không kết nối được web csm.vinagame.com.vn thì không được hưởng IP Bonus
- Thêm tên máy gọi dịch vụ trên cửa sổ gọi dịch vụ của CSMServer
- Thêm chức năng quay về màu mặc định trong Tùy chọn màu sắc
- Sắp xếp máy trạm trong danh sách "Mở máy trạm"

- Tích hợp Flash player trong bộ cài đặt Client
- Tách biệt dịch vụ phí và thời gian phí trong Báo cáo doanh thu theo máy
- Thêm Icon cho status ONLINE máy trả tiền trước